



NETVÆRKSDAG FÆLLES SPROG III

Torsdag den 18. November 2021

v/Forretningspecialister Sara Pointing Rasmussen og Susanne Jeanty Andersen
FSIII Forvaltningsenheden

KOMB!T

Program

Kl. 8.30 - 9.00 Ankomst og Morgenbrød

Kl. 9.00 - 9.20 Velkommen

Kl. 9.20 - 10.00 Kommuneoplæg v/Fredericia
kommune

Kl. 10.00 - 10.15 PAUSE

Kl. 10.15 - 11.30 Faglig sparring og drøftelser
inkl. Opsamling i plenum

Kl. 11.30 - 12.15 FROKOST

Kl. 12.15 - 13.00 KL Oplæg om KL Gateway

Kl. 13.00 - 14.00 KL Oplæg §§ 119, 140

Kl. 14.00 - 14.15 PAUSE

Kl. 14.15 - 15.00 Opsamling

Velkommen

Vi er 71 kommuner samlet her idag

Praktisk info

Tjek-in ved bordene

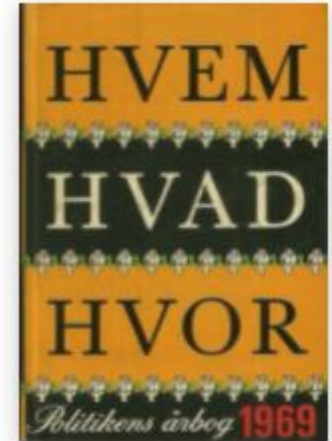
Vi glæder os til en god FSIII-dag sammen

Kommuner i Danmark



KOMB:T

KOMBIT



Hvem;

KOMBIT er Kommunernes IT-Fællesskab
Aktieselskab ejet af KL

Hvad;

Projekt- og Forvaltningshus, der skaber og forvalter Fælleskommunale IT-løsninger
FSIII Forvaltningsenheden
Overdragelse 1. maj 2021
Vores opgaver
Samarbejdspartnere

Hvor;

Vi er beliggende i Halfdansgade på Islands Brygge

Eksempler på fælles kommunale tilstande til forskellige funktionsområder

197 Tilstande per september 2020:

- Voksen Social og Handicap: 64
- Forebyggelse og sundhedsfremme: 20
- Genoptræning: 40
- Sygepleje: 43
- Hjemmepleje: 30

Funktions-
områder

Voksen Social
og Handicap

Forebyggelse
og Sundheds-
fremme

Gen-
optræning

Sygepleje

Hjemmepleje

Fælles
kommunale
tilstande

Hørelse
Stemme og tale
Syn
Bevægelse
Smerte og sansefunktioner
Bevidsthedstilstand
Orienteringsevne
Igangsætning og motivation
Psykosociale funktioner
Intellektuelle funktioner
Hukommelse
Kost
Søvn
Døgnyrtme
Motion
Tobak
...

Respiration
Cirkulation
Smerte
Kontinens
Ernæring
Vægt
Mobilitet og bevægelse
Håndtere genstande
Søvn og hvile
Emotionel funktion
Kropsopfattelse
Fysisk aktivitet
Daglige aktiviteter
Kognitiv funktion
Sociale relationer
Sundhedskompetence
Spisemønster
...

Vaske sig
Kropspleje
Gå på toilet
Af- og påklædning
Spise og drikke
Varetage egen sundhed
Lave mad
Lave husligt arbejde
Indkøb
Muskelfunktion
Ledfunktion
Koordination
Ændre og opretholde kropstilling
Gang og Bevægelse
Håndtere genstande
Færden med transportmidler
Fødeindtagelse
...

Respirationsproblemer
Cirkulationsproblemer
Problemer med personlig pleje
Problemer med daglige aktiviteter
Problemer med kommunikation
Akutte smerter
Periodevise smerter
Kroniske smerter
Problemer med synssans
Problemer med lugtesans
Problemer med hørelse
Problemer med smagssans
Problemer med følesans
...

Have lønnet beskæftigelse
Ændre kropstilling
Forflytte sig
Løfte og bære
Gå
Bevæge sig omkring
Udføre daglige rutiner
Skaffe sig varer og tjenesteydelser
Lave mad
Lave husligt arbejde
Vaske sig
Gå på toilet
Kropspleje
Af-og påklædning
Spise
Orienteringsevne
...

KOMBIT



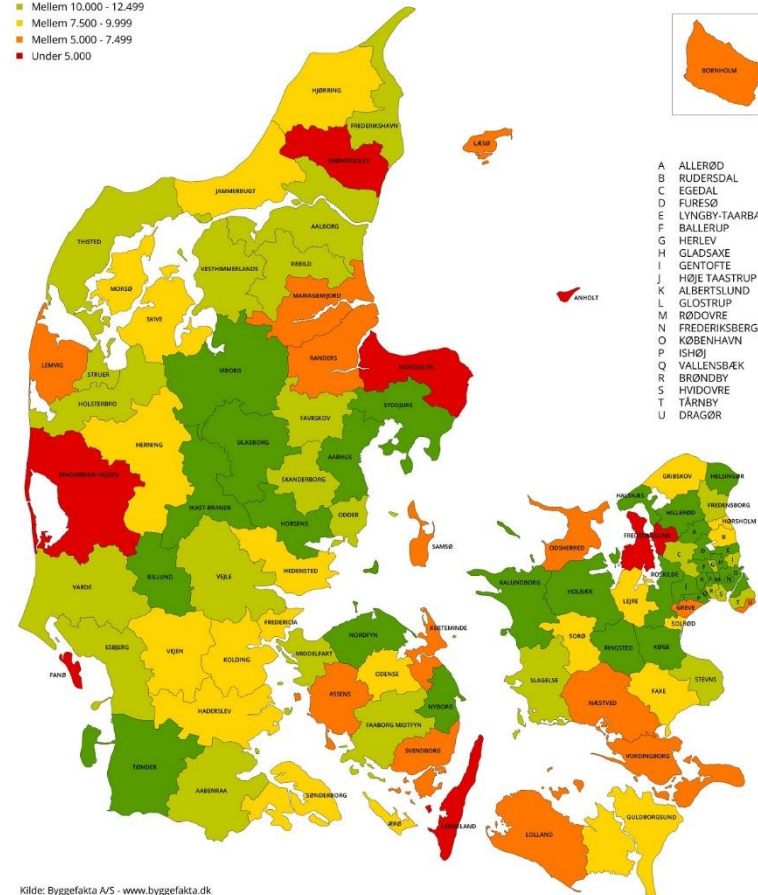
borger.dk



ALLE KOMMUNER I DANMARK 2019-2022
Vist i forhold til kommunens byggeaktivitet per indbygger

BYGGEAKTIVITET I KR. PR. INDBYGGER (2019-2022)

- Over 12.500
- Mellem 10.000 - 12.499
- Mellem 7.500 - 9.999
- Mellem 5.000 - 7.499
- Under 5.000



Kilde: Byggefakta A/S - www.byggefakta.dk



KOMBIT

FSIII netværksdag 18. november 2021

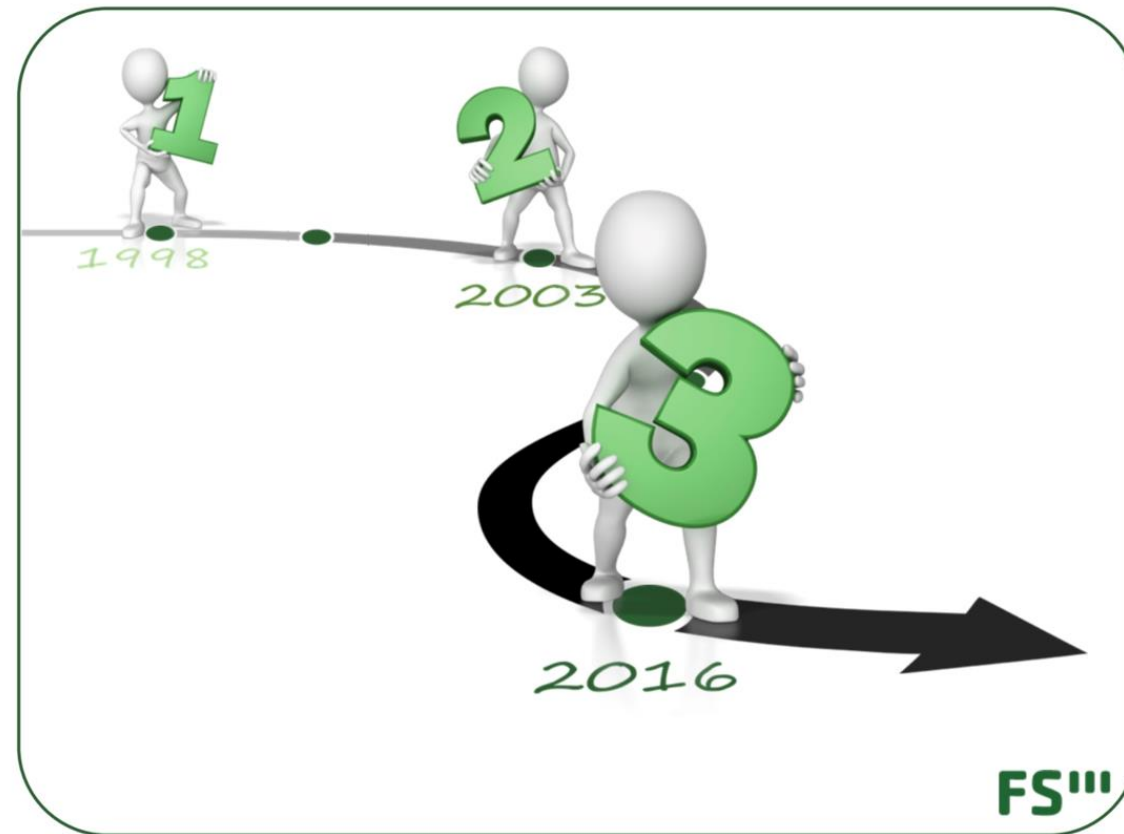
Oprydning i data

Tanker om det at holde fokus på FSIII data

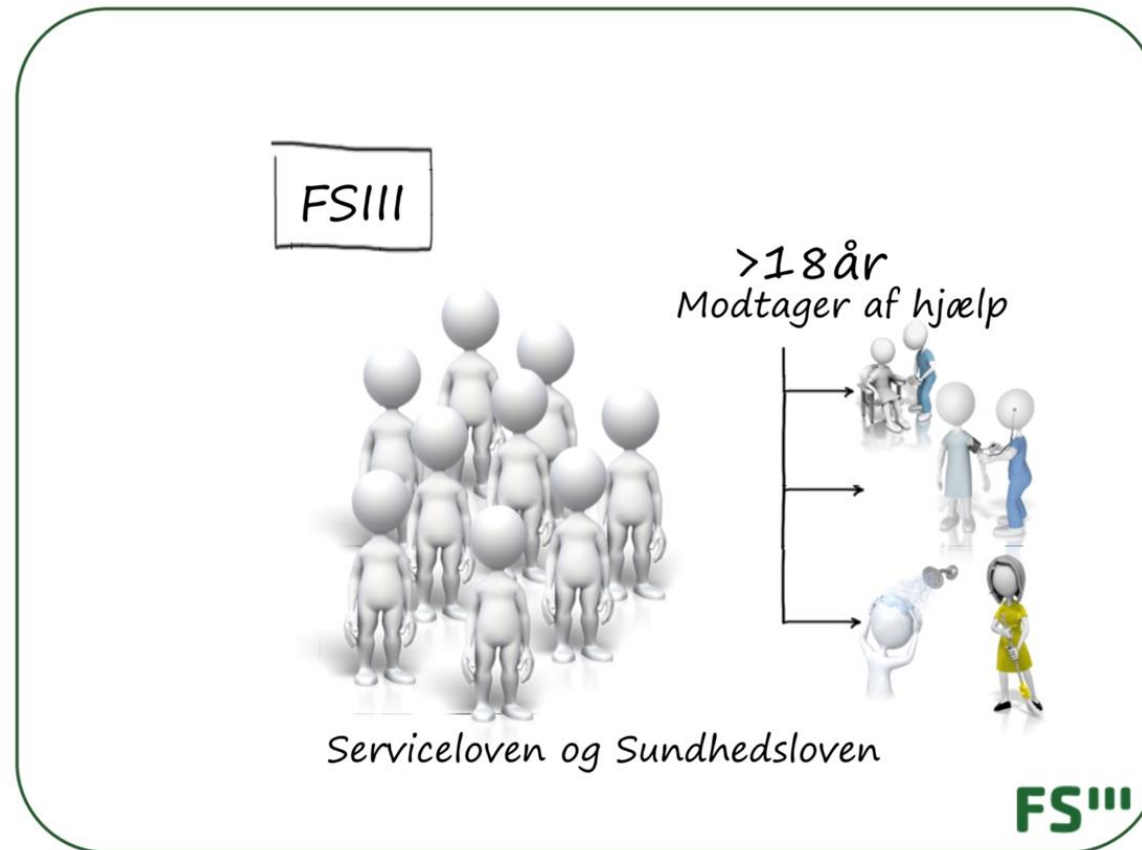
Bodil Grøn, projektleder
Fredericia Kommune
bodil.gron@fredericia.dk



Digitalisering af den kommunale dokumentation



FSIII målgruppe



Tilbageblik på FSI & FSII

- SEL afgørelser (socialfaglig kontekst)
- BUM-modellen
- Styr på myndighedsafgørelser og serviceniveau
- Arbejdstilrettelæggelse systematiseres og digitaliseres
- ICF klassifikation (0 – 4 skala)
- Borgerinddragelse



Hvem har ikke besøgt www.fs3.nu ?

FSIII Metoden



FSIII Klassifikationer



Sundhedslov §119, 140



Implementering



Baggrundsmateriale



Spørgsmål & Svar



Hvad kendetegner FSIII

- Procesmodel
 - Bestiller og udfører
- Tilstande
 - Funktionsevnetilstande
 - Helbredstilstande
- Klassificerede og strukturerede data



Fokus på data

Hvilke gevinster kan forventes ved FSIII

- Mindre dokumentation
- Rigtig (korrekt) dokumentation
- Specifikt (ensartet) dokumentation



Gevinst forudsætninger

- Ledelsesopbakning
- Ressourcer
- Metodeundervisning
- Arbejdsgangsbeskrivelser
- Kliniker-inddragelse
- Logistik
- ***Drift og vedligehold***



Forventede gevinster

- Kvalitetssikring og styring
 - Ledelsesinformation
 - Medarbejderinformation
- Bedre borgertilfredshed
- Koordinerede og sammenhængende borgerforløb
- Data deles imellem faggrupper og genfindes nemt



Oprydning i data - fordi

- Fra lukkede IT fagsystemer til åbne platforme
- For medarbejdernes skyld (jura)
- For borgerens skyld (højne datakvalitet)
- Indlæggelsesrapport
- Danmarks Statistik DS/SEI
- FK-støttesystemer/SAPA
- Ét samlet Patientoverblik
- FSIII Gateway: er data klar?
- *FSIII dataudvekslingssæt*



Fokus på data

Lave mad Gem som aktiv Annullér Vis tidligere versioner

Oprettelsesdato 08-04-2021

Status Aktiv

Tilstandsdetaljer

Nuværende niveau 3 - Svære begrænsninger

Fagligt notat Kan ikke brikke sig ned

Forventet niveau 1 - Lette begrænsninger

Beskrivelse Jeg vurderer at borger kan selv igen

Løgers vurdering

Udførelse Udfører dels selv

Betydning af udførelse Oplever begrænsninger

Borgers forventning og mål Ønsker at kunne klare det selv

Gem som aktiv Annullér Vis tidligere versioner

Historik og notater Relaterede aktiviteter Op

Vis historik

Opret ny opgave

Opfølgning med resultat

Opfølgning med resultat | Opgavefrist: 7. maj

* Titel

Opfølgning med resultat

* Ansvarlig organisation

Sygepleje

Ansvarlig

Vælg en værdi

Startdato 13-04-2021

Opgavefrist 07-05-2021

Beskrivelse

Afsluttet uden resultat

Resultat: Afsluttes

Resultat: Reinitiation

Resultat: Ændres inden for rammen

Resultat: Fortsætter

Gem Afslut som Kopier og afslut som



Oprydning i data – hvordan?

- Projektstyring
- Koordinering med FFB/VUM-2
- Intern audit
- Forventninger til EOJ-leverandør
- Motivation/belønning
- Overholde GDPR
- Netværksgrupper / vidensdeling



Hvad bringer fremtiden?

- FSIII som rekrutterings magnet
- Omstillingsparathed
- Det sammenhængende sundhedsvæsen
- Kunstig intelligens (AI)
- Hvor ligger data
- Hvordan tilgås data
- Borgerens journal
- Big data



PAUSE 10.00 - 10.15



KOMBIT

Faglig sparring og drøftelser



Spørgsmål 1:

Hvad rør sig i kommunerne ift. dokumentation af tilstande og sammenhæng på tværs?

20 min.

- Ensartet anvendelse af tilstande og sammenhæng
- Ensartet dokumentation vs. Lokale metodefortolkninger
- Borgerinddragelse

Opsamling i plenum



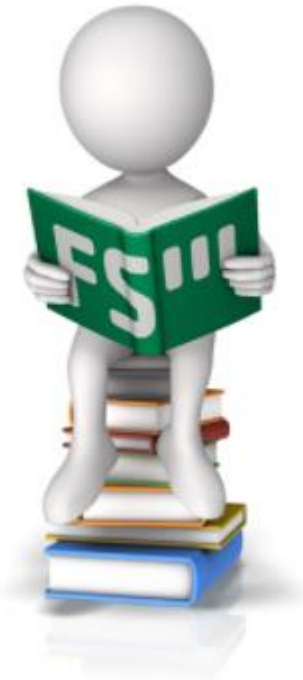
Faglig sparring og drøftelser

Spørgsmål 2:

Hvilket fokus er der på FSIII-data i din kommune?

20 min.

- Kvalitet i data
- Minimumsdatasættet
- Ledelsesinformation
- Indberetninger til KLgateway



Opsamling i plenum



FROKOST 11.30 - 12.15



KOMBIT

KLGateway - slides sendes separat

FSIII – PILOT PÅ GENOPTRÆNING § 140 OG SUNDHEDSFREMME OG FOREBYGGELSE § 119

Odense, KOMBIT's Netværksdag, den 18. november 2021

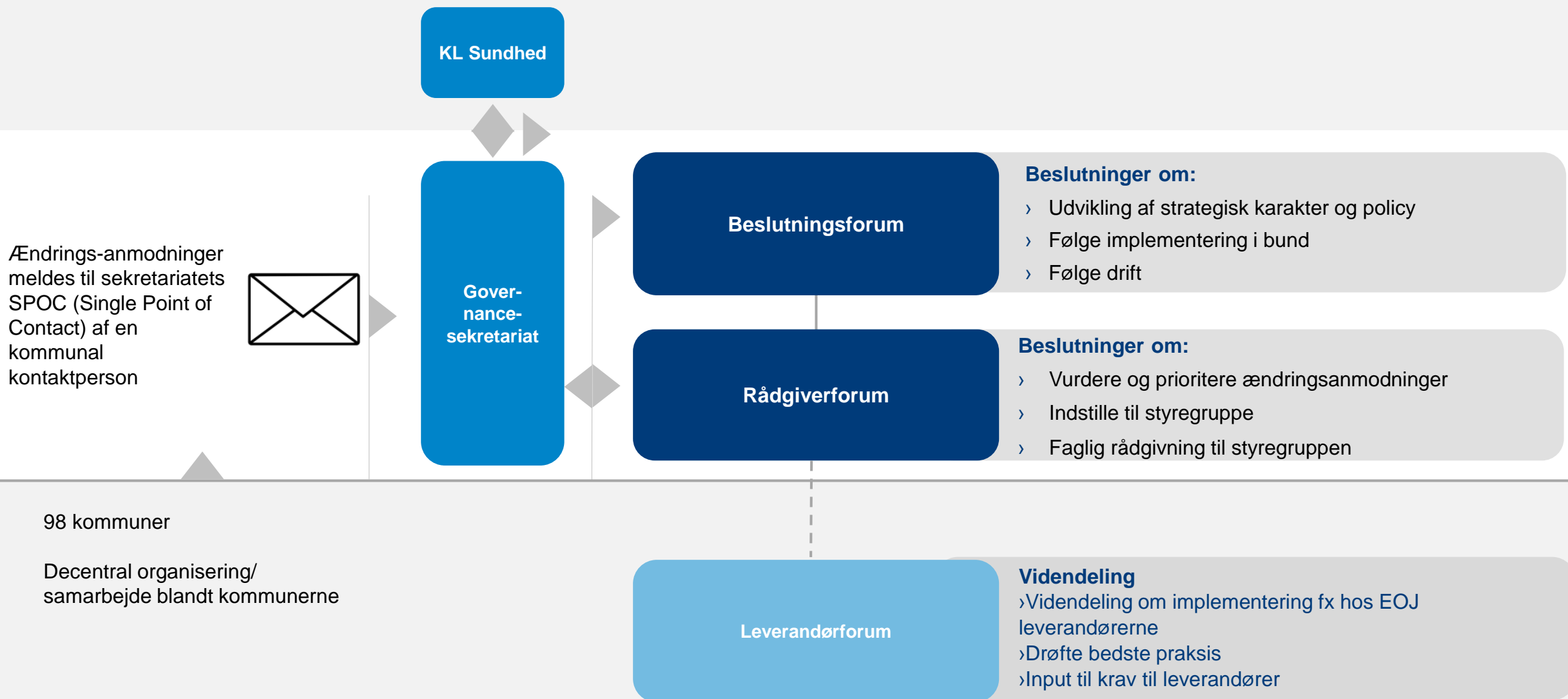
Kommunernes Landsforening [KL]

Center for Sundhed – og Socialpolitik

**Konsulenter Rikke Holmberg og Mia
Francis Ferneborg**



Governancemodel



Agenda

1. Hvorfor Fælles Kommunale Klassifikationer / hvorfor Fælles Sprog III?
2. Fælles Sprog III for § 140 (genoptræning efter sundhedslov) og § 119 (sundhedsfremme og forebyggelse)
3. Sammenhæng med den øvrige Fælles Sprog III dokumentation
4. Pilot – hvad, hvem og hvornår?

HVORFOR FÆLLES SPROG III?

Hvad mener omverden?



"I forhold til hvad borgerne får ud af ydelserne, er vi helt i blinde. Med den nuværende hastighed vil det tage mange år, inden at vi har tilstrækkeligt med data til at skabe et fyldestgørende billede," siger Charlotte Cerqueira.

Ekspert i sundhedsdata: Vi aner ikke, hvad borgerne får ud af sundhedstilbud i kommunerne

Skrevet af Maria Cuculiza d. 15. Marts 2019 i kategorien [Nyheder](#)

Hvis ikke der sikres et massivt koordineret fokus og investeres væsentlige ressourcer i datamonitorering af kommunernes sundhedsydelse, vil det tage mange år, inden nogen har overblik over de samlede kommunale sundhedsydelse og den kvalitet, som patienter modtager i det kommunale sundhedsvæsen.

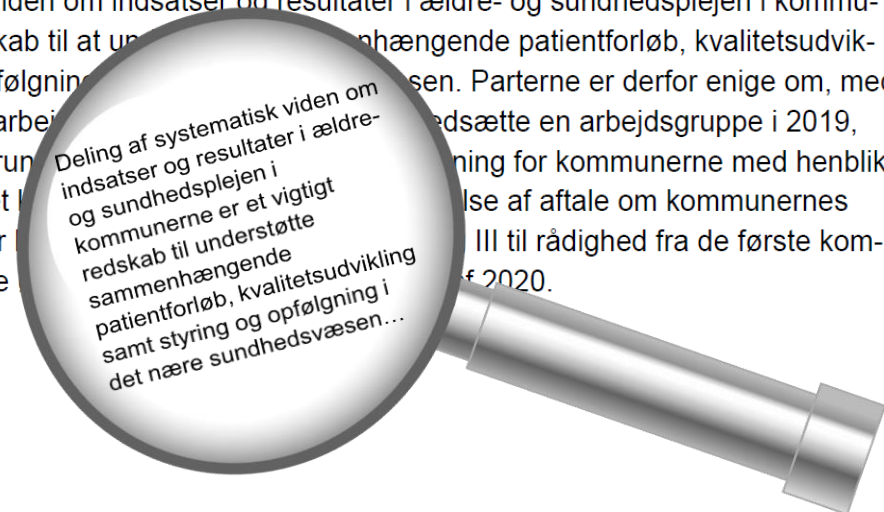


Regeringen
KL

Aftale om kommunernes økonomi for 2020

6. september 2019

Deling af systematisk viden om indsatser og resultater i ældre- og sundhedsplejen i kommunerne er et vigtigt redskab til at understøtte sammenhængende patientforløb, kvalitetsudvikling samt styring og opfølgning i det nære sundhedsvæsen. Parterne er derfor enige om, med afsæt i kommunernes arbejdsplan for ældre og sundhedsplejen i 2019, at sætte en arbejdsgruppe i 2019, der skal tilvejebringe grundlaget for en systematisk ensartet indsats og resultater i ældre- og sundhedsplejen i kommunerne er et vigtigt redskab til understøtte sammenhængende patientforløb, kvalitetsudvikling og opfølgning i det nære sundhedsvæsen... III til rådighed fra de første kommuner i 2019 og fra alle kommuner i 2020.



Hvad mener omverden?



LÆGEFORENINGEN

Kvalitetsplan skal beskrive opgaver og kvalitetsniveau i det primære sundhedsvæsen

Kvaliteten i det kommunale sundhedsvæsen er stærkt varierende og nogle steder utilstrækkelig. Derfor skal kvaliteten løftes i kommunernes nuværende sundhedsopgaver, ligesom der er behov for at ruste det primære sundhedsvæsen til at påtage sig nye og mere komplicerede sundhedsopgaver.

Lægeforeningen anser forslaget om en kvalitetsplan for det primære sundhedsvæsen – udarbejdet af Sundhedsstyrelsen – som et helt afgørende element i styrkelsen af det nære sundhedsvæsen.

Kvalitetsplanen skal beskrive de kommunale tilbud, der skal være i en given kommune til en given befolkning samt hvilke kvalitetskrav tilbuddene skal leve op til. Fx på områderne hjemmepleje, akuttilbud, neurorehabilitering, socialpsykiatri, forebyggelse og genoptræning osv.

Kommunens ansvar bliver derefter at lave en plan for hvordan kvalitetskravene indfris. Opgaverne kan løses enten i eget regi, sammen med andre kommuner eller regionen, via private tilbud eller lign. Det er en forudsætning, at staten sikrer de nødvendige økonomiske rammer.

Lægeforeningen vurderer, at der fx i forhold til specialgenoptræning, rehabiliteringstilbud og visse socialpsykiatriske tilbud er mange kommuner, som ikke har et tilstrækkeligt befolkningsgrundlag til at opbygge indsatser af tilstrækkelig kvalitet, og der her er brug for tværkommunalt samarbejde.

Den manglende og uensartede dokumentation i kommunerne betyder, at det pt. ikke er muligt at følge kvaliteten og indholdet af de kommunale sundhedsydelse. Det er helt afgørende for udvikling og kontrol af sundhedstilbuddene, at der kommer dokumentation og brugbare data på det kommunale sundhedsområde.

I udvælgelsen af områder, som skal adresseres først, bør man tage udgangspunkt i en vurdering af hvor:

- Antallet af patienter er stort nu og vokser fremefter



DANSKE PATIENTER
Paraply for patient- og pårørendeorganisationer i Danmark

Positivt med datadeling

Uensartet kvalitet på tværs af kommuner er en stor udfordring for patienter og pårørende. Derfor er det et skridt i den rigtige retning, at økonomiaftalen vil forpligte kommunerne på at registrere og dele data på sundhedsområdet. Men der er også behov for bindende kvalitetsstandarder, mener Danske Patienter:



Kvalitetsstandarder er vigtige, for sundhed er ikke til forhandling. Uanset hvor i landet du bor, bør der være den samme kvalitet i behandlingen, siger Morten Freil.

”Uensartet kvalitet på tværs af kommuner er en stor udfordring for patienter og pårørende. Derfor er det et skridt i den rigtige retning, at økonomiaftalen vil forpligte kommunerne på at registrere og dele data på sundhedsområdet”

”Den manglende og uensartede dokumentation i kommunerne betyder, at det pt. ikke er muligt at følge kvaliteten og indholdet i de kommunale sundhedsydelse. Det er helt afgørende for udvikling og kontrol af sundhedstilbuddene, at der kommer dokumentation og brugbare data på det kommunale sundhedsområde”

FSIII – hvordan blev det til?



Fælles Sprog I

Hensigten med at udrulle fælles sprog I til alle kommuner i 1998 var,

- › dels præget af et kommunalt ønske om at skabe overblik og gennemsigtighed i ældreplejen
- › dels af ambitioner om indførelse af IT-systemer til styring af ældreområdet

Behovet opstår i takt med, at udgifterne til ældre- og handicapområdet stiger gennem 1970'erne og 1980'erne. Sammen med behovet stiger også de kommunale frustrationer over mangelfuld indsigt i, hvad der reelt foregår på ældreområdet.

FSIII – hvordan blev det til?



Fælles Sprog II

Udviklingen på det kommunale ældre- og handicap-område, kræver at Fælles sprog I videreudvikles. Den nye version skal,

- › understøtte borgerens retssikkerhed
- › give direkte brugerinddragelse
- › give sikker myndighedsdrift, fokus er på 'den gode afgørelse'
- › sikre bedre data, der kan danne grundlag for strategiske beslutninger og prioriteringer lokalt



Hvor visitationen tidligere hovedsageligt koncentrerede sig om personlig og praktisk hjælp, har de fleste kommuner i dag skærpet visitationen til en bredere række af kommunale ydelser så som træning og sygepleje.

Denne udvikling vil fortsætte, så den centrale visitation på sigt også omfatter hjælpemidler, boligændringer og visitation til boliger, kontakt tilskud, hjælperordning mv

FSIII – hvordan blev det til?



Fælles Sprog III

- › En fælleskommunal metode og standard for dokumentation af den kommunale opgaveløsning på sundheds- og ældreområdet
- › Understøtter dokumentationskravene i såvel Sundhedsloven som Serviceloven. Blandt andet ved opbygningen ift. de 12 sygeplejefaglige problemområder
- › Bidrage til bedre sammenhæng og højere grad af datagenbrug i kommunernes it-baserede omsorgsjournaler.

En gigantisk kulturforandring....

Hvilke muligheder giver det os?

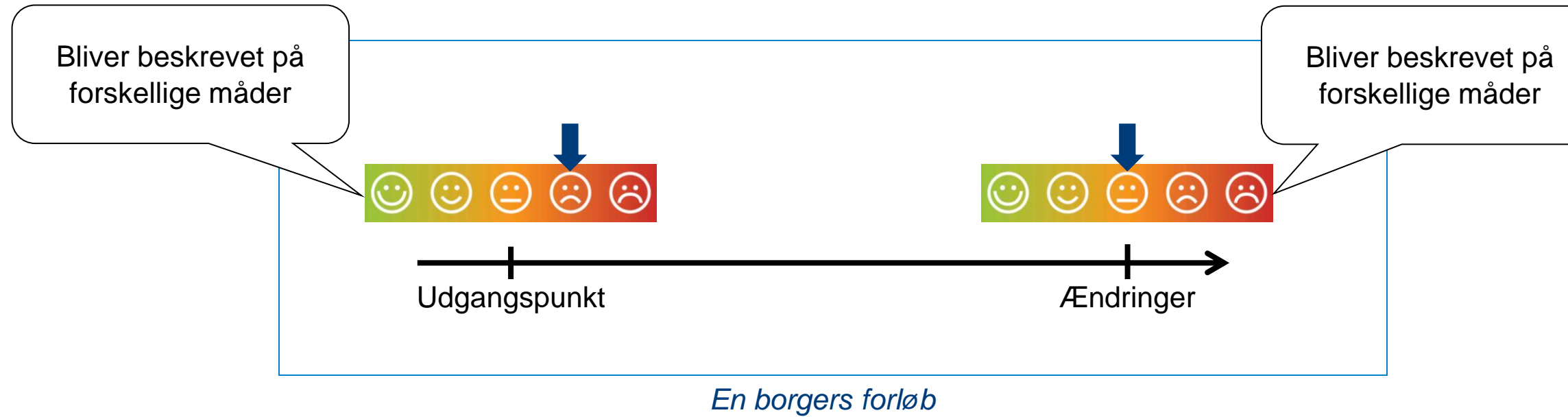
Med et fælles sprog (i dele af) dokumentationen kan vi:

- Skabe et grundlag for at sammenligne data og erfaringer lokalt på tværs af enheder
- Skabe et grundlag for at sammenligne data og erfaringer med andre kommuner
- Få mere viden om kvaliteten i og effekten af eksisterende tilbud, lokalt og nationalt
- Skabe et bedre overblik for samarbejdspartnere, fx praktiserende læger
- Undgå dobbeltregistreringer og styrke kommunikationen....

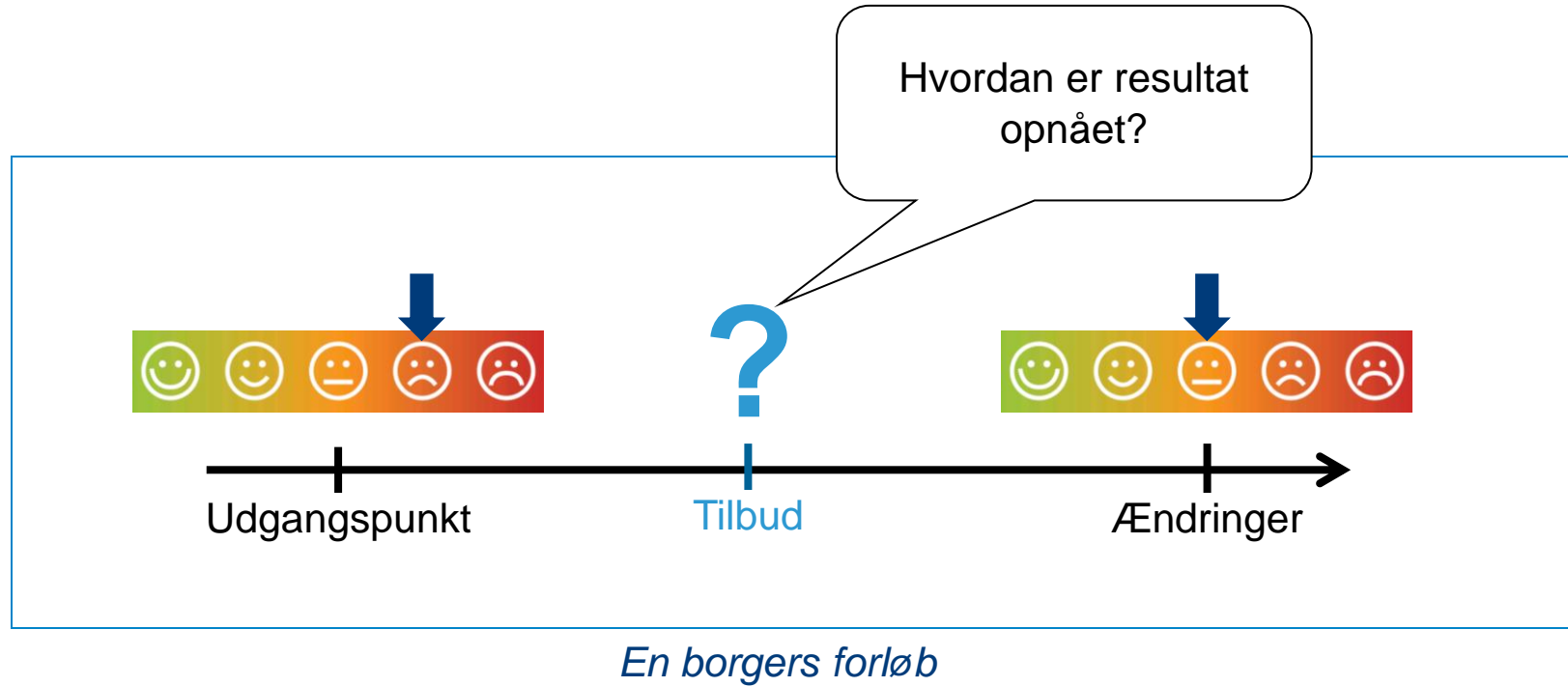


Dokumentation på området i dag er usammenlignelig

KL/KOMBIT

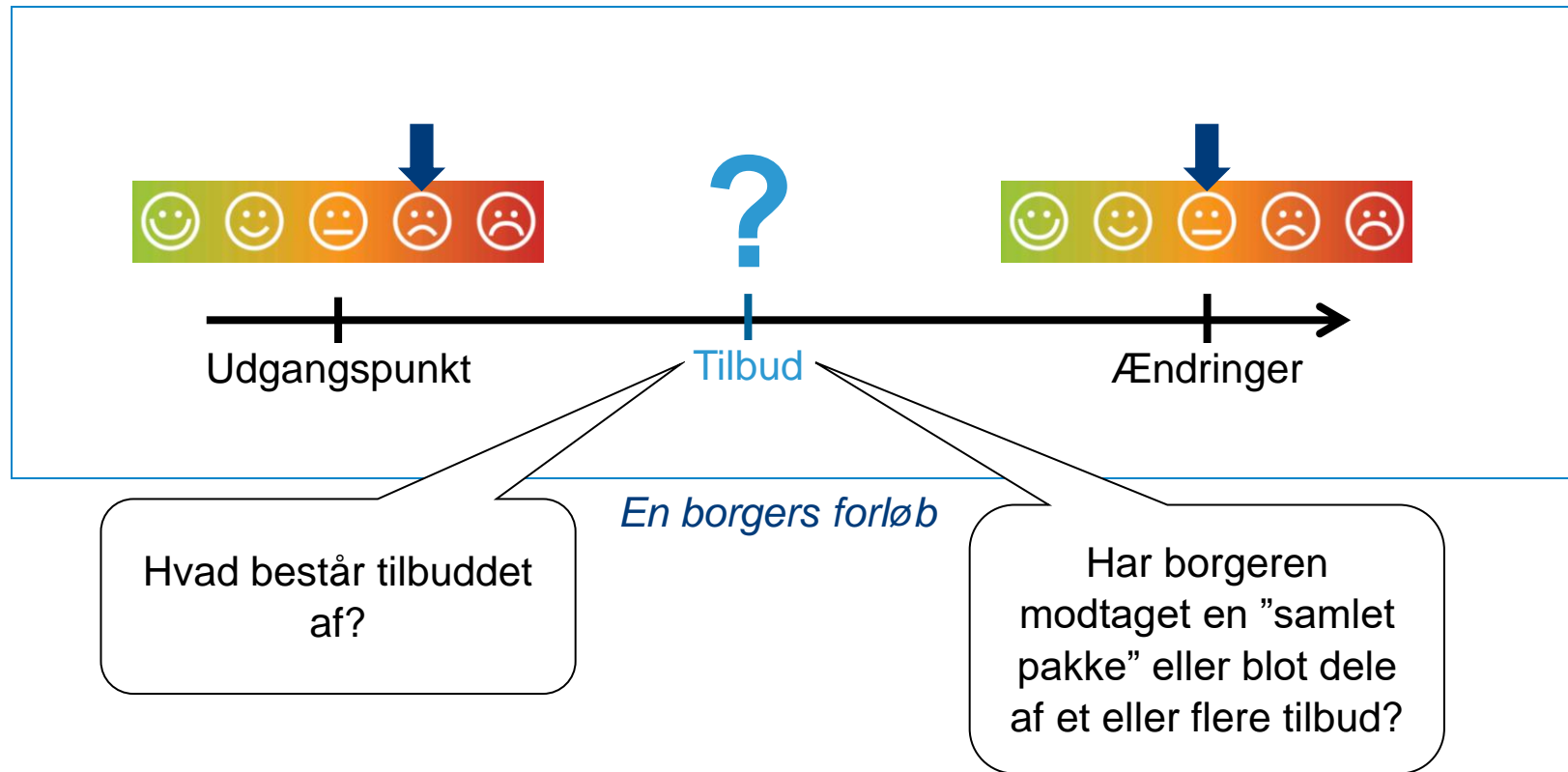


Dokumentation på området i dag er usammenlignelig



Dokumentation på området i dag er usammenlignelig

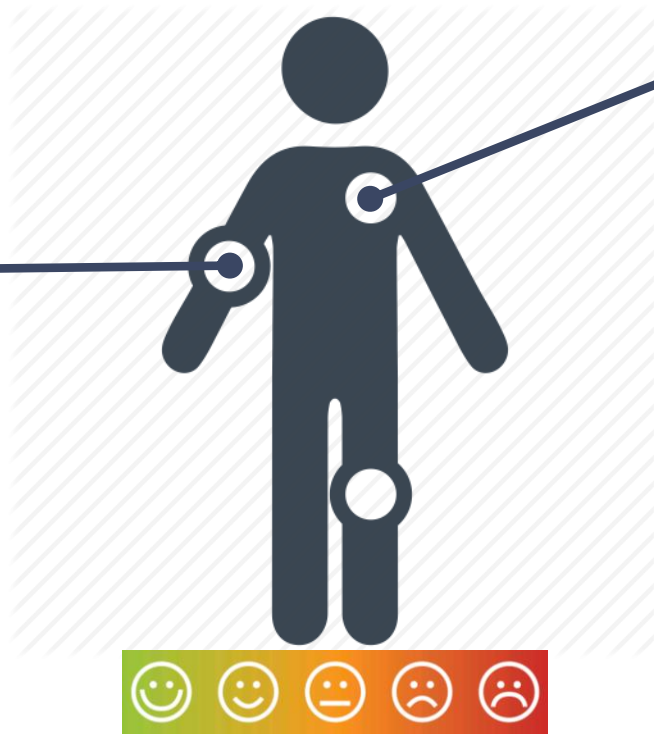
KL/KOMBIT



Et fælles sprog om tilstande

KL/KOMBIT

Områder af borgerens livssituation, som kommunen "handler" på

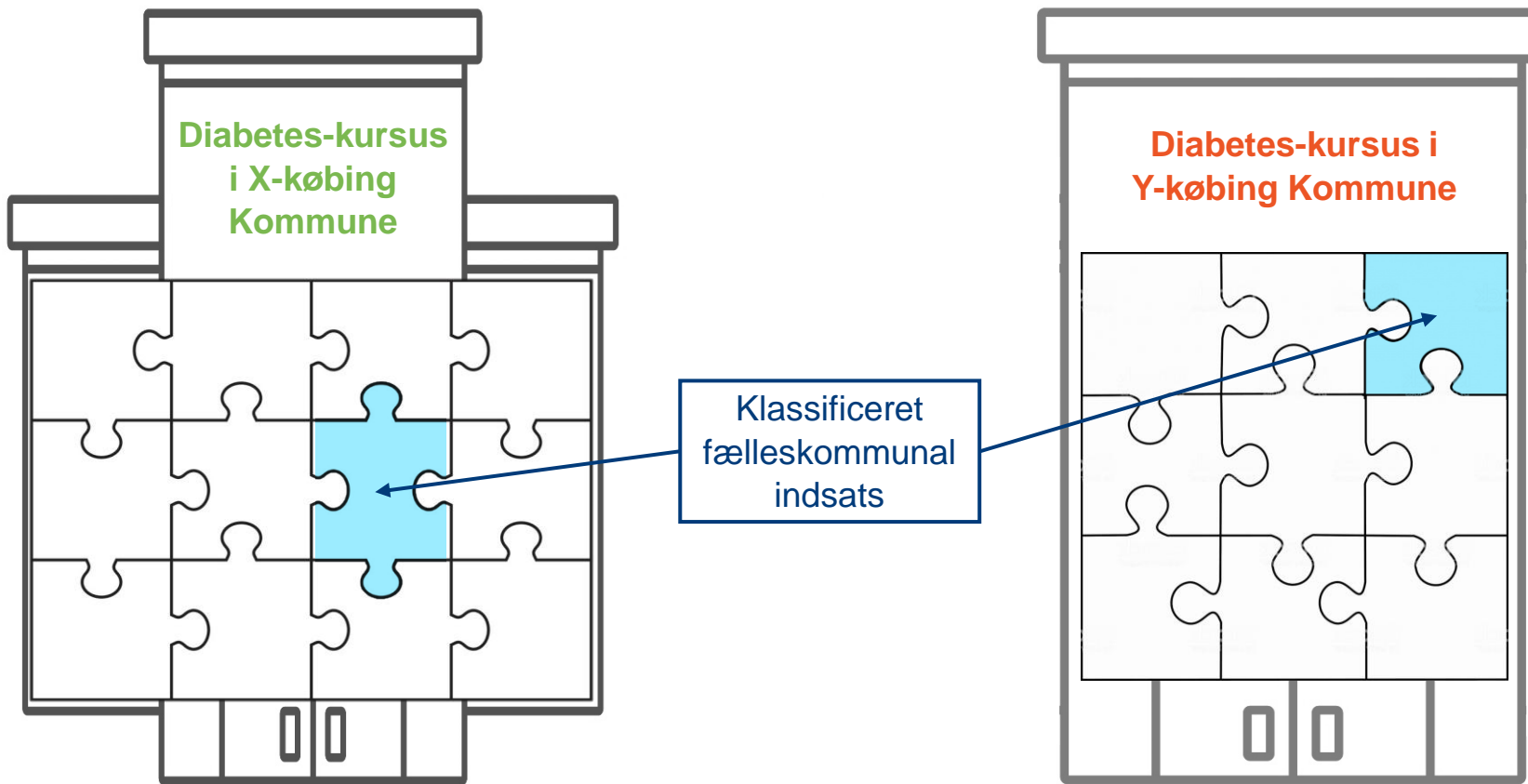


Afspejler områdets fagligheder:

- Sygeplejersker
- Fysioterapeuter
- Ergoterapeuter
- Diætister

Et fælles sprog om indsatser

KL/KOMBIT



Fælleskommunale tilstande

KL har i samarbejde med kommunerne udviklet fælleskommunale tilstande til brug på følgende områder:

- Hjemmepleje (SEL §§ 83, 83a, 84, 86)
- Hjemmesygepleje (SUL § 138)
- Genoptræning (SUL § 140)
- Sundhedsfremme og forebyggelse (SUL §119)
- Voksen social- og handicap* (SEL §§ 82 a-d, 85, 103,104,107, 108 og ABL § 105)
- **Hjælpe midler**
- **FFB B&U**

Fælleskommunale tilstande afspejler kommunale behov for dokumentation relateret til en borgers helbred, sygdom, funktion, sociale forhold mm.

Der er aktuelt 194 tilstande på tværs af sundheds-, ældre- og socialområdet.

Eksempler på fælleskommunale tilstande til forskellige funktionsområder

197 Tilstande per september 2020:

- ForSpecialiserede voksen-social: 64
- ebyggelse og sundhedsfremme: 20
- Genoptræning: 40
- Sygepleje: 43
- Hjemmepleje: 30

KL/KOMBIT

Funktionsområder	Spec. voksen-social	Forebyggelse og Sundhedsfremme	Genoptræning	Sygepleje	Hjemmepleje
Fælles tilstande	Hørelse	Respiration	Vaske sig	Respirationsproblemer	Have lønnet beskæftigelse
	Stemme og tale	Cirkulation	Kropspleje	Cirkulationsproblemer	Ændre kropstilling
	Syn	Smerte	Gå på toilet	Problemer med personlig pleje	Forflytte sig
	Bevægelse	Kontinens	Af- og påklædning	Problemer med daglige aktiviteter	Løfte og bære
	Smerte og sansefunktioner	Ernæring	Spise og drikke	Problemer med kommunikation	Gå
	Bevidsthedstilstand	Vægt	Varetage egen sundhed	Akutte smerter	Bevæge sig omkring
	Orienteringsevne	Mobilitet og bevægelse	Lave mad	Periodevise smerter	Udføre daglige rutiner
	Igangsætning og motivation	Håndtere genstande	Lave husligt arbejde	Kroniske smerter	Skaffe sig varer og tjenesteydelser
	Psykosociale funktioner	Søvn og hvile	Indkøb	Problemer med synssans	Lave mad
	Intellektuelle funktioner	Emotionel funktion	Muskelfunktion	Problemer med lugtesans	Lave husligt arbejde
	Hukommelse	Kropsopfattelse	Ledfunktion	Problemer med hørelse	Vaske sig
	Kost	Fysisk aktivitet	Koordination	Problemer med smagssans	Gå på toilet
	Søvn	Daglige aktiviteter	Ændre og opretholde kropstilling	Problemer med følesans	Kropspleje
	Døgnrytme	Kognitiv funktion	Gang og Bevægelse	...	Af-og påklædning
	Motion	Sociale relationer	Håndtere genstande	...	Spise
	Tobak	Sundhedskompetence	Færden med transportmidler	...	Orienteringsevne
	...	Spisemønster	Fødeindtagelse
	

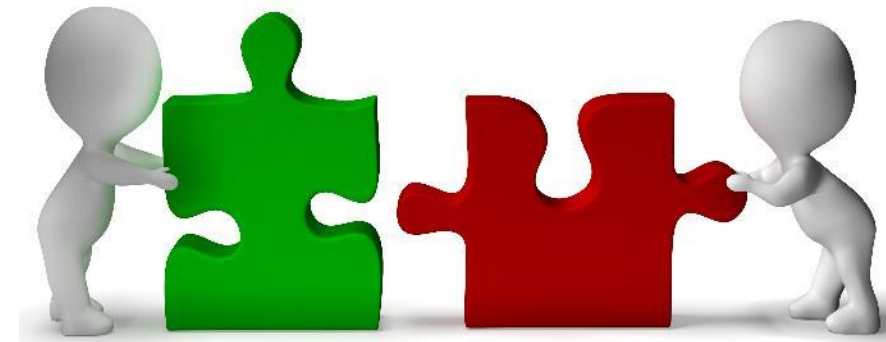


Præmis

Vi udvikler på markedsvilkår

KL udvikler sammen med kommunerne – men også med IT-leverandørerne

”98 EOJ-systemer”



Tilstande udgør kun en del af dokumentationen

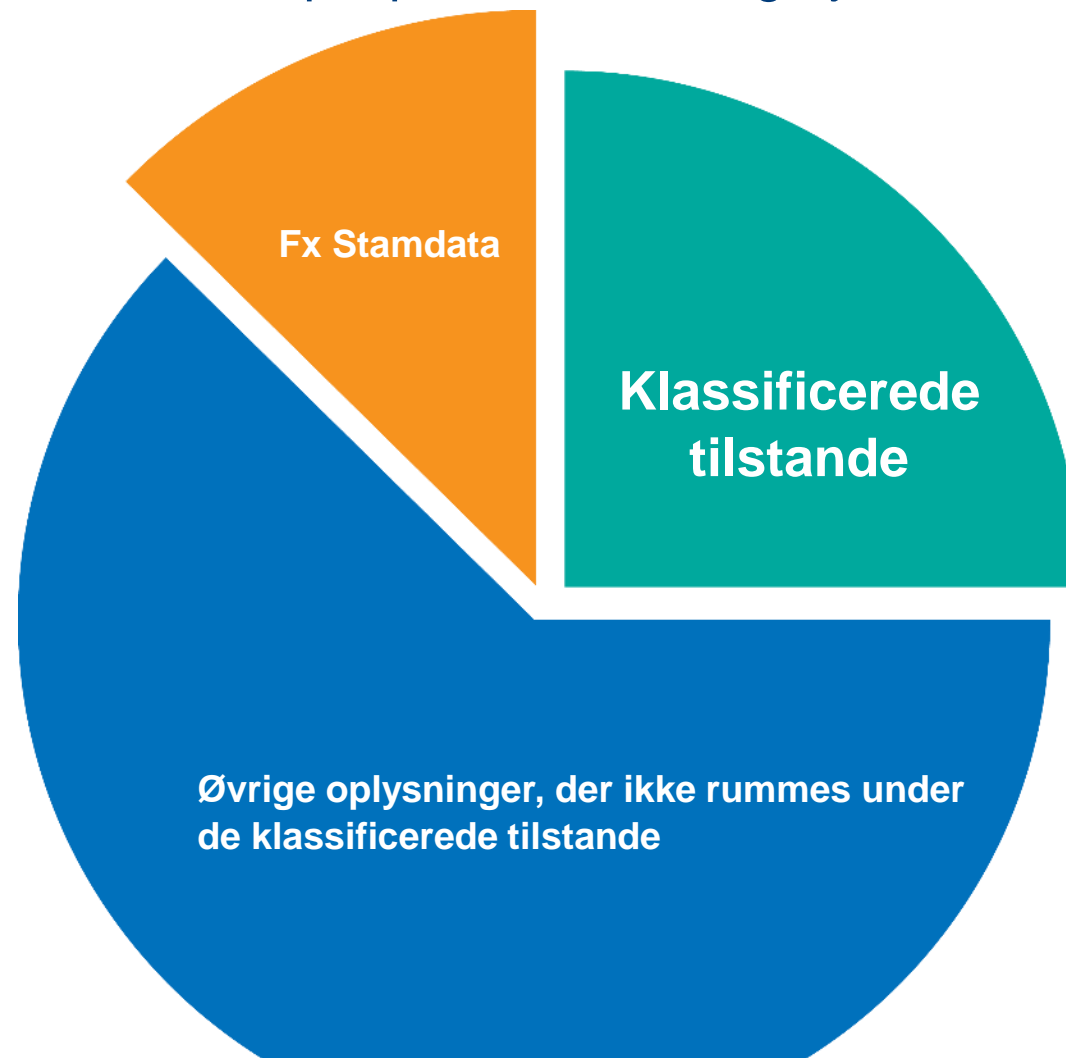
Borgerjournalen består af forskellige oplysninger:

- Information
- Kommunikation
- Dokumentation - dele heraf er klassificerede tilstande

<https://tilmeld.kl.dk/liveeventomjournalfoering2>

Tilstande er områder af borgerens liv, som vi retter vores indsatser mod.

Eksempel på indhold i borgerjournal



Agenda

1. Hvorfor Fælles Kommunale Klassifikationer / hvorfor Fælles Sprog III?
- 2. Fælles Sprog III for § 140 (genoptræning efter sundhedslov) og § 119 (sundhedsfremme og forebyggelse)**
3. Sammenhæng med den øvrige Fælles Sprog III dokumentation
4. Pilot – hvad, hvem og hvornår?

FÆLLES SPROG III FOR § 140 (GENOPTRÆNING EFTER SUNDHEDSLOV) OG § 119 (SUNDHEDSFREMME OG FOREBYGGELSE)

FSIII udviklingsprojekter

Ultimo 2017 igangsatte KL to udviklingsprojekter, som en del af den planlagte videreudvikling af FSIII:

- Træningssporet i regi af den Fælleskommunale digitaliseringsstrategi 2016-2020
- Forebyggelse- og sundhedsfremmesporet i regi af Sundhedsdataprogrammet.

Formålet med træningssporet var at inkludere træningsområdet i FSIII standarden. Dvs., både en tilpasning af dokumentationsmetode og en udvidelse med nye tilstande og indsatser (klassifikationer).

Formålet med forebyggelses- og sundhedsfremmesporet var alene at udvide FSIII-standardens med nye tilstande og indsatser (klassifikationer).

FSIII udviklingsprojekter (fortsat)

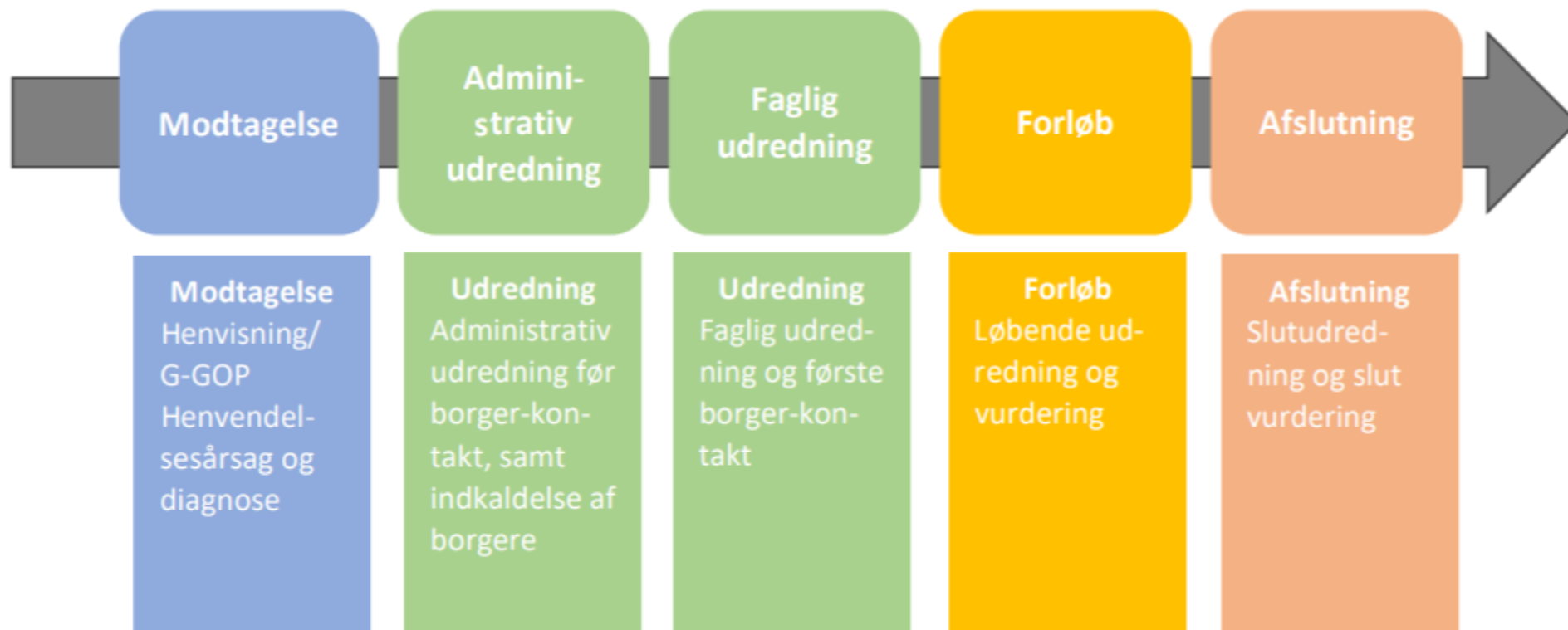
Under arbejdet med videreudvikling viste det sig, at den eksisterende FSIII dokumentationsmetode ikke kunne rumme, hvordan man i praksis dokumenterer på de nye fagområder.

Det viste sig heller ikke muligt at udvikle én dokumentationsmetode til det samlede voksenområde i kommunerne, jf. det oprindelige formål beskrevet i den Fælleskommunale digitaliseringsstrategi 2016-2020.

KL stillede ved udgangen af 2019 følgende til rådighed:

- Klassifikationer på tilstande og indsatser til anvendelse af træningsområdet
- Klassifikationer på tilstande og indsatser til anvendelse af forebyggelse og sundhedsfremme
- Vejledninger med anbefalinger til, hvordan klassifikationer kan anvendes.
- Uddataspecifikationer [vist til leverandørerne]

Der foreligger aktuelt ingen national aftale om implementering, men kommende pilotprojekt.



TILSTANDE

Egenomsorg

Vaske sig
Kropspleje
Gå på toilet
Af- og påklædning
Spise og drikke
Varetage egen sundhed

Praktiske opgaver

Lave mad
Lave husligt arbejde
Indkøb

Mobilitet

Ændre og opretholde kropstilling
Gang og Bevægelse
Håndtere genstande
Færden med transportmidler

Viden og udvikling

Læring og anvendelse af viden
Udføre daglige rutiner

Samfundsliv

Varetage beskæftigelse
Varetage uddannelse
Deltage i fritidsaktiviteter og fællesskaber
Samspil og kontakt
Kommunikation

Bevægeapparatet

Muskelfunktion
Ledfunktion
Koordination

Sanser og smerter

Sanser
Smerter
Balance

Mentale funktioner

Orienteringsevne
Energi og handlekraft
Opmærksomhed
Hukommelse
Psykomotoriske funktioner
Følelsesfunktioner
Overordnede kognitive funktioner
Oplevelse af egen krop

Hjerte og lunger

Respiration
Cirkulation
Udholdenhed

Hud og hævelser

Sår og cicatriser
Ødem

Ernæring

Fødeindtagelse

INDSATSER

Terapeutfaglig udredning

ADL-træning

Fysisk træning

Funktionstræning

Manuel behandling

Kognitiv træning

Psykomotorisk træning

Vejledning og undervisning

Koordinering og kommunikation

Opfølgning





TILSTANDE

Hverdagsliv

Daglige aktiviteter
Sociale relationer

Kroppen

Respiration
Cirkulation
Smerte
Kontinens
Ernæring
Vægt
Mobilitet og bevægelse
Håndtere genstande

Sundhedsadfærd

Alkohol
Tobak
Medicin og stoffer
Spisemønstre
Fysisk aktivitet
Sundhedskompetence

Mental sundhed

Kognitiv funktion
Emotionel funktion
Søvn og hvile
Kropsopfattelse

INDSATSER

Vejledning og introduktion til fysiske aktiviteter

Fysisk træning

Færdighedstræning

Kostvejledning

Diætbehandling

Madlavning i praksis

Samtale om alkohol

Tobaksafvænning

Sygdomshåndtering

Mental håndtering

Afklarende samtale

Behovssamtale

Afsluttende samtale

Opfølgning

HVAD KAN VI MED UDDATAPERSPEKTIVET?

Eksempel sundhedsfremme og forebyggelse efter § 119

Genkendeligt overblik i det daglige

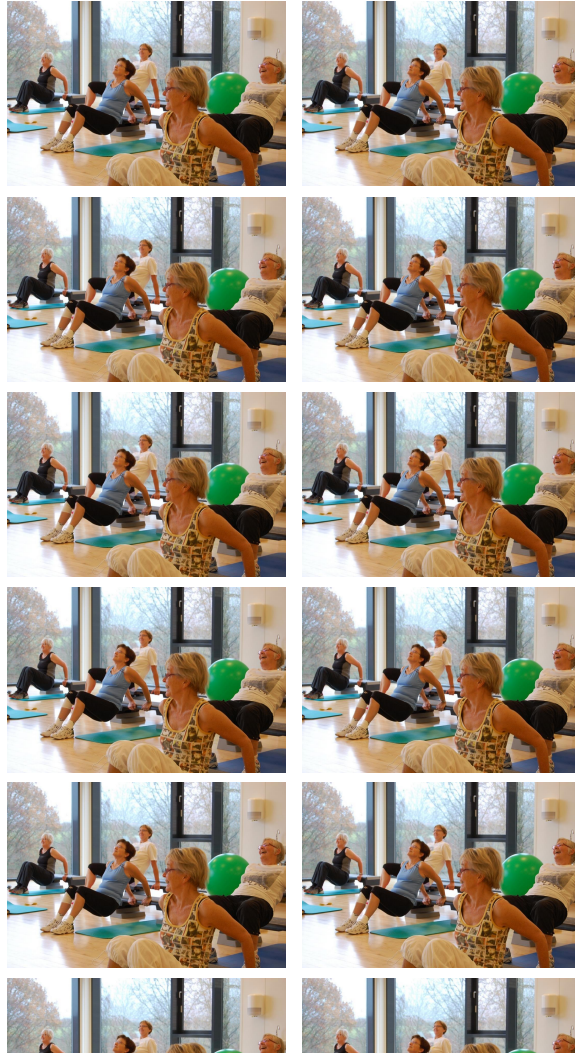


Fx holdtræning

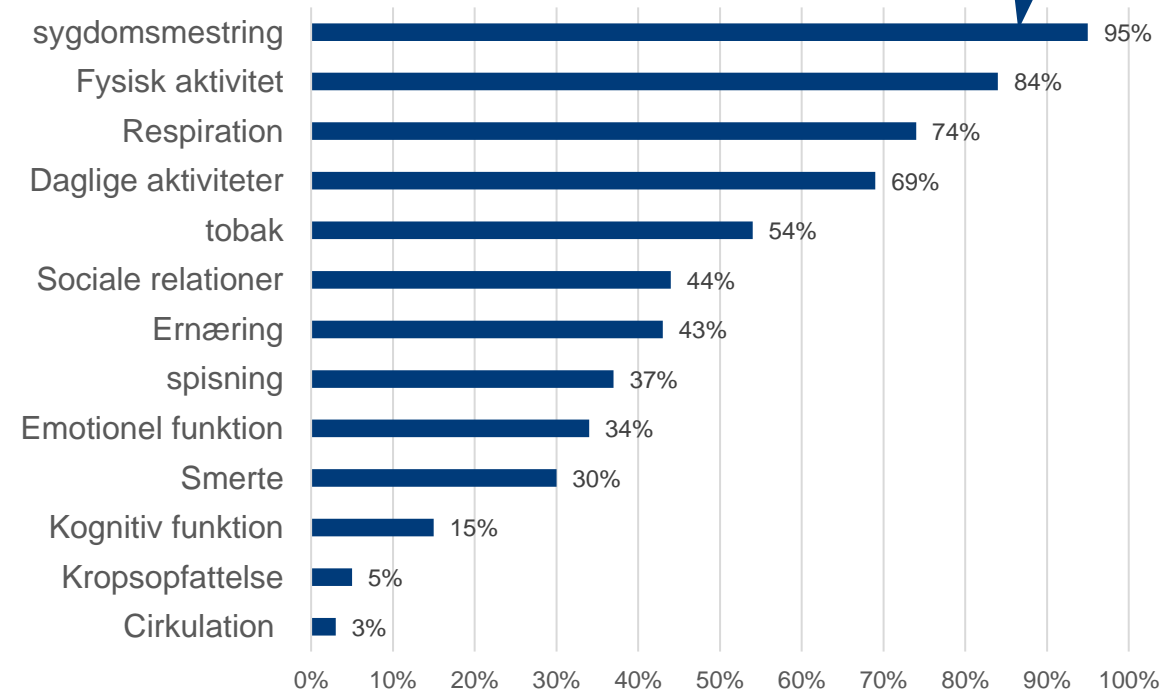


Kan anvendes ifm. tilrettelæggelse af eksisterende eller nye indsatser

Hvad retter vi typisk vores indsatser imod?

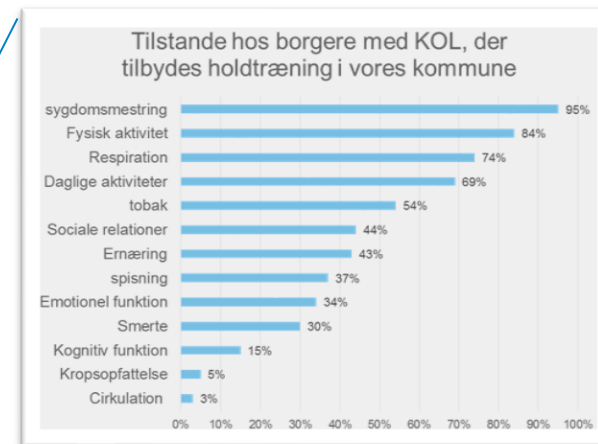


Tilstande hos borgere med KOL, der tilbydes holdtræning i vores kommune



Hvordan ser samme billede ud i andre kommuner?

KL/KOMBIT

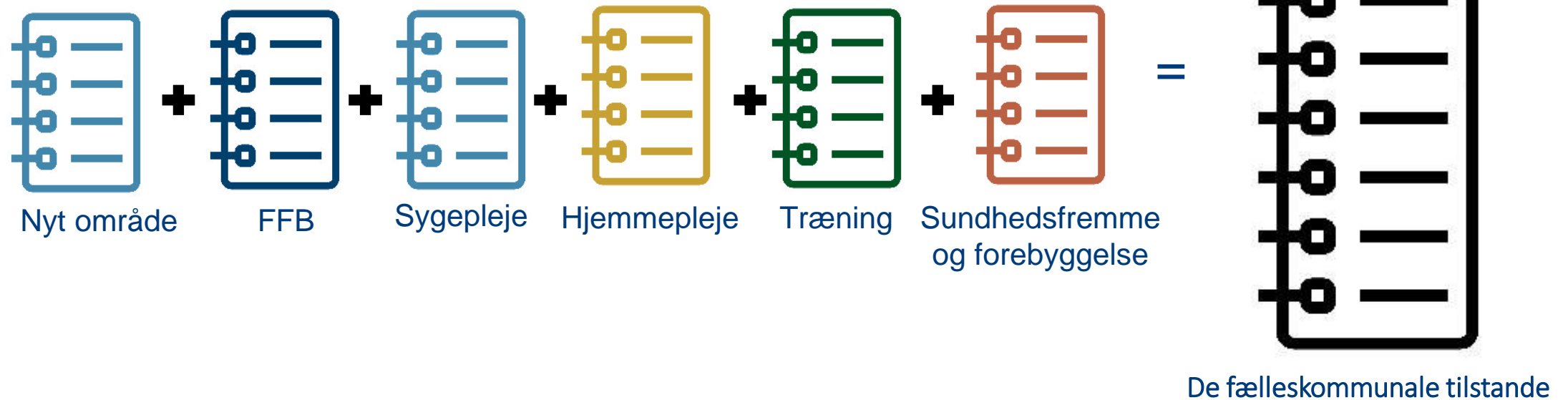


Agenda

1. Hvorfor Fælles Kommunale Klassifikationer / hvorfor Fælles Sprog III?
2. Fælles Sprog III for § 140 (genoptræning efter sundhedslov) og § 119 (sundhedsfremme og forebyggelse)
- 3. Sammenhæng med den øvrige Fælles Sprog III dokumentation**
4. Pilot – hvad, hvem og hvornår?

SAMMENHÆNG MELLEM FUNKTIONSSOMRÅDERNE I FÆLLES SPROG III

Seks lister er faktisk én



I princippet er der tale om én liste, hvortil de forskellige funktionsområder og medarbejdere trækker på et udvalg af tilstande fra listen

Anvendelse af tilstande i et journalsystem

En samlet liste – Kende eget funktionsområde

Funktionsområder: Sygepleje | Hjemmepleje | Genoptræning | Forebyggelse og sundhedsfremme | Voksen Social og Handicap

Sygepleje

- > Af- og påklædning
- > Af- og påklædning
- > Akutte smerter
- > Alkohol
- > Andre problemer med hud og
- > Anvende kommunikationsuds
- > Anvende kommunikationsuds
- > Balance
- > Bevidsthedstilstand
- > Bevæge sig omkring
- > Bevægelse
- > Boligsituation
- > Bruge transportmidler
- > Bære, flytte og håndtere gens
- > Cirkulation
- > Cirkulation
- > Cirkulationsproblemer
- > Daglige aktiviteter

...
[197 tilstande]

Hjempleje

- > Af- og påklædning
- > Af- og påklædning
- > Akutte smerter
- > Alkohol
- > Andre problemer med hud og
- > Anvende kommunikationsuds
- > Anvende kommunikationsuds
- > Balance
- > Bevidsthedstilstand
- > Bevæge sig omkring
- > Bevægelse
- > Boligsituation
- > Bruge transportmidler
- > Bære, flytte og håndtere gens
- > Cirkulation
- > Cirkulation
- > Cirkulationsproblemer
- > Daglige aktiviteter

...
[197 tilstande]

Genoptræ

- > Af- og påklædning
- > Af- og påklædning
- > Akutte smerter
- > Alkohol
- > Andre problemer med hud og
- > Anvende kommunikationsuds
- > Anvende kommunikationsuds
- > Balance
- > Bevidsthedstilstand
- > Bevæge sig omkring
- > Bevægelse
- > Boligsituation
- > Bruge transportmidler
- > Bære, flytte og håndtere gens
- > Cirkulation
- > Cirkulation
- > Cirkulationsproblemer
- > Daglige aktiviteter

...
[197 tilstande]

Forbygge

- > Af- og påklædning
- > Af- og påklædning
- > Akutte smerter
- > Alkohol
- > Andre problemer med hud og
- > Anvende kommunikationsuds
- > Anvende kommunikationsuds
- > Balance
- > Bevidsthedstilstand
- > Bevæge sig omkring
- > Bevægelse
- > Boligsituation
- > Bruge transportmidler
- > Bære, flytte og håndtere gens
- > Cirkulation
- > Cirkulation
- > Cirkulationsproblemer
- > Daglige aktiviteter

...
[197 tilstande]

Soc/hand

- > Af- og påklædning
- > Af- og påklædning
- > Akutte smerter
- > Alkohol
- > Andre problemer med hud og
- > Anvende kommunikationsuds
- > Anvende kommunikationsuds
- > Balance
- > Bevidsthedstilstand
- > Bevæge sig omkring
- > Bevægelse
- > Boligsituation
- > Bruge transportmidler
- > Bære, flytte og håndtere gens
- > Cirkulation
- > Cirkulation
- > Cirkulationsproblemer
- > Daglige aktiviteter

...
[197 tilstande]



Anvendelse af tilstande i et journalsystem

Sorter efter funktionsområde

Funktionsområder: Sygepleje | Hjemmepleje | Genoptræning | Forebyggelse og sundhedsfremme | Voksen Social og Handicap

Sygepleje

- > Akutte smerter
- > Andre problemer med hud og slimhinder
- > Cirkulationsproblemer
- > Døgnrytmeproblemer
- > Emotionelle problemer
- > Kognitive problemer
- > Kroniske smerter
- > Mentale problemer
- > Periodevise smerter
- > Problemer med afføringsinkontinens
- > Problemer med arterielt sår
- ...
- > Af- og påklædning
- > Anvende kommunikationsudstyr
- > Bevæge sig omkring
- ...
- > Af- og påklædning
- > Balance
- ...
- [197 tilstande]

Hjemmepleje

- > Af- og påklædning
- > Anvende kommunikationsudstyr
- > Bevæge sig omkring
- > Bruge transportmidler
- > Drikke
- > Energi og handlekraft
- > Forflytte sig
- > Færden i forskellige omgivelser
- > Fødeindtagelse
- > Følelsesfunktioner
- ...
- > Akutte smerter
- > Andre problemer med hud og slimhinder
- > Cirkulationsproblemer
- ...
- > Af- og påklædning
- > Balance
- ...
- [197 tilstande]

Genoptræning

- > Af- og påklædning
- > Balance
- > Cirkulation
- > Deltage i fritidsaktiviteter og fritidsaktiviteter
- > Energi og handlekraft
- > Færden med transportmidler
- > Fødeindtagelse
- > Følelsesfunktioner
- > Gang og Bevægelse
- > Gå på toilet
- ...
- > Alkohol
- > Cirkulation
- > Daglige aktiviteter
- ...
- > Akutte smerter
- > Andre problemer med hud og slimhinder
- ...
- [197 tilstande]

Forbygge

- > Alkohol
- > Cirkulation
- > Daglige aktiviteter
- > Emotionel funktion
- > Ernæring
- > Fysisk aktivitet
- > Håndtere genstande
- > Kognitiv funktion
- > Kontinens
- > Kropsopfattelse
- ...
- > Af- og påklædning
- > Balance
- > Cirkulation
- ...
- > Akutte smerter
- > Andre problemer med hud og slimhinder
- ...
- [197 tilstande]

Soc/hand

- > Anvende kommunikationsudstyr
- > Bevidsthedstilstand
- > Bevægelse
- > Boligsituation
- > Bære, flytte og håndtere genskaffelse
- > Deltage i sociale fællesskaber
- > Drikke
- > Dyrke interesse
- > Døgnrytme
- > Familiesituation
- ...
- > Akutte smerter
- > Andre problemer med hud og slimhinder
- > Cirkulationsproblemer
- ...
- > Alkohol
- > Cirkulation
- ...
- [197 tilstande]



Anvendelse af tilstande i et journalsystem

Sorter efter funktionsområde og anvend tilstandsområder

Funktionsområder: Sygepleje | Hjemmepleje | Genoptræning | Forebyggelse og sundhedsfremme | Voksen Social og Handicap

Sygepleje

- > Funktionsniveau
- > Bevægeapparat
- > Ernæring
- > Hud og slimhinder
- > Kommunikation
- > Psykosociale forhold
- > Respiration og cirkulation
- > Seksualitet
- ✓ **Smerter og sanseindtryk**
 - > Akutte smerter
 - > Periodelvise smerter
 - > Kroniske smerter
 - > ...
- > Søvn og hvile
- > Viden og udvikling
- > Udskillelse af affaldsstoffer

- > Hjemmepleje
- > Genoptræning
- > Forebyggelse og sundhedsf
- > Voksen Social & Handicap

Hjempleje

- > Egenomsorg
- > Praktiske opgaver
- > Mobilitet
- > Mentale funktioner
- > Samfundsliv

- > Sygepleje
- > Genoptræning
- > Forebyggelse og sundhedsf
- > Voksen Social & Handicap

Genoptræ

- > Bevægeapparatet
- > Egenomsorg
- > Ernæring
- > Hjerte og lunger
- > Hud og hævelser
- > Mentale funktioner
- > Mobilitet
- > Praktiske opgaver
- > Samfundsliv
- > Sanser og smerter
- > Viden og udvikling

- > Sygepleje
- > Hjemmepleje
- > Forebyggelse og sundhedsf
- > Voksen Social & Handicap

Forbygge

- > Hverdagsliv
- > Kroppen
- > Sundhedsadfærd
- > Mental sundhed

- > Sygepleje
- > Hjemmepleje
- > Genoptræning
- > Voksen Social & Handicap

Soc/hand

- > Egenomsorg
- > Fysiske funktioner
- > Kommunikation
- > Mentale funktioner
- > Mobilitet
- > Omgivelser
- > Praktiske opgaver
- > Relationer
- > Samfundsliv
- > Sociale forhold
- > Sundhedsforhold

- > Sygepleje
- > Hjemmepleje
- > Genoptræning
- > Forebyggelse og sundhedsf



Når tilstandene er bundet sammen kan vi få indblik i relevant viden

The screenshot shows a software interface with a navigation bar at the top containing: Voksensocial, **Hjemmepleje**, Sygepleje, Træning, and Forebyggelse. The main content area is titled "Gå og bevæge sig" with a dropdown arrow and a blue box containing the number "2".

Oplysninger fra borgeren:
Jeg kan næsten ikke bruge min ben længere...

Oplysninger fra andre:
Allans kontaktperson fortæller at....

Sagsbehandlers bemærkninger
På trods af bedring har Allan fortsat så svært ved at gå, at han ikke længere har mod på at komme ned og handle i dagligdagen...

Mappede informationer

- Funktionsevnetilstand: **Bevæge sig omkring**
- Aktuelt funktionsniveau: **3**
- Forventet Funktionsniveau: **2**
-
- Igangværende indsats: **RH Mobilitet §83 a**

15/8 2021 Fagligt notat:
Allan har behov for nogen hjælp. Skal motiveres og guides en del til at gennemføre trappetræning.

29/8 2021 Fagligt notat:
Allan er forsigtigt i gang med at prøve sig frem med...

10/9 2021 Fagligt notat:
Allans behov for hjælp er blevet mindre siden sidste besøg. Han kan nu...

Mappede informationer

- Tilstand: **Mobilitet og bevægelse**
-
- Afsluttet indsats: **Fysisk træning §119**

10/6 2021 Fagligt notat:
Allan har de sidste 2 måneder modtaget forebyggende fysisk træning og vejledning med henblik på at fremme en bedre sundhedsadfærd.. Det er min vurdering, at han er svær at motivere til...

Der er flere datastandarder på vej

- Børn & unge
- Hjælpe midler

PILOT – HVEM, HVAD, HVOR?

Agenda

1. Hvorfor Fælles Kommunale Klassifikationer / hvorfor Fælles Sprog III?
2. Fælles Sprog III for § 140 (genoptræning efter sundhedslov) og § 119 (sundhedsfremme og forebyggelse)
3. Sammenhæng med den øvrige Fælles Sprog III dokumentation
4. **Pilot – hvad, hvem og hvornår?**

- Der igangsættes et fælles kommunalt pilotprojekt med 3-5 kommuner, hvor de eksisterende Fælles Sprog III klassifikationer efter sundhedslovens § 119 (sundhedsfremme og forebyggelse) og § 140 (genoptræning efter sygehusophold) implementeres i pilotkommunerne.
- De FSIII data, der genereres fra pilotkommunerne, indsamles via gatewayen med henblik på udstilling for samarbejdspartnere.
- Der er afsat 5,7 i perioden 2021 – 2023
- Vi starter i 2022.
- Interesse: skriv til Mia Francis Ferneborg, KL: mfrf@kl.dk

Pilot på §§ 119 og 140

Estimeret fase- og aktivitetsplan

Fase 1; Behovsanalyse, afdækning af ønsker og behov i kommunerne, herunder potentielle forbedringer og gevinster, som implementering af datastandarderne på §§119 og 140 forventes at tilføre?

(Leverandørerne skal inddrages fra begyndelsen – niveauet for it-understøttelse er ikke endnu rammesat)

Aktivitet; Der vil være behov for at pilotkommunerne afsætter ressourcer til at indgå i afdækningsarbejdet under analysefasen, i fx arbejdsgruppe eller interviews.

- Medarbejderniveau – således at behovsanalysen tager udgangspunkt i dokumentationspraksis og sikrer at standarden meningsfuldt spejler behovet i den kommunale forretning.
- Ledelseslaget – afdækning af behov og anvendelsesmuligheder ved data høstet ved brug af §119 og 140, forventninger til disse? Primært og sekundært.
- Systemadministratorer – afdækning af behov fx i forhold til funktionaliteter i brugerfladen, kravspecifikationer med blik for såvel primær og sekundær anvendelse, samt muligheder for eventuelt behov for deling af data.

Tidsramme; forventes opstartet primo 2022.

Pilot på §§ 119 og 140

Estimeret tids- og fase plan

Fase 2; Teknisk udviklingsspor, hvor pilotkommunerne og EOJ-leverandørerne i samarbejde med pilotprojektet arbejder på udvikling af konkrete løsningsmodeller, funktionaliteter og tidsrammer, samt generelt på udvikling af it-understøttelsen til implementering af §§ 119 og 140.

Aktivitet; Til grund for udviklingsarbejdet ligger fx arbejdsgangsbeskrivelser, dokumentationspraksis og databehov, som er afdækket under analysefasen – disse anvendes i udviklingssporet til at skabe forudsætningerne for at meningsfuld dokumentation kan finde sted ved frontmedarbejderen, i en tilpasset brugerflade.

Tidsramme; Medio/ultimo 2022 1. halvår 2023.

Pilot på §§ 119 og 140

Estimeret tids- og fase plan

Fase 3; Afprøvning af standarden, teknikken og meningsfuldheden for den enkelte medarbejder i indtastningsøjeblikket.

Aktivitet; De udviklede løsningsmodeller skal afprøves i pilotkommunerne i praksis. Ligeledes vil datastandardens klassifikationer, struktur og opbygning afprøves i forhold til de dataforventninger som forventes indfriet ved implementering af §§ 119 og 140.
Evaluering af pilotprojekt pga. organisatorisk, teknisk og datamæssig meningsfuldhed i kommunerne og RKKP.

Tidsramme; 2. halvår 2023

TAK FOR I DAG

KONTAKT

MIA FRANCIS FERNEBORG, MFRF@KL.DK.

RIKKE DUVIER HOLMBERG, RIHD@KL.DK.

PAUSE 14.00 - 14.15



KOMBIT

Opsamling

Hvad tager I med fra i dag?

Aktiviteter 2021/2022



Sara Rasmussen



Susanne Andersen

Tilmelding til nyhedsbrev

<https://kombit.dk/nyhedsbreve>

Er du med i Yammerforum?

Kontakt os på FSIII@KOMBIT.dk